

MANUAL DE ACTUALIZACIÓN DE FIRMWARE

Modelos compatibles: SRP-GT · SRP-GTI · SRP-F1 · SRP-HB

Importante

El firmware normalmente se actualiza **de forma automática** al ejecutar la nueva versión del software.

Este procedimiento manual **solo es necesario** en los siguientes casos:

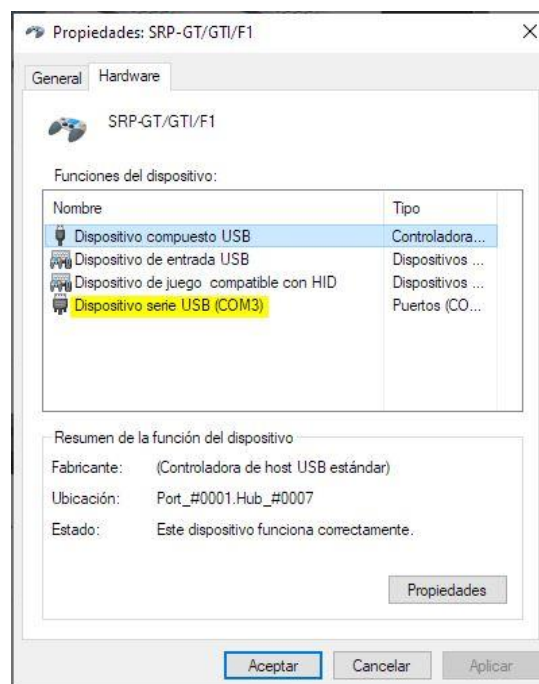
- Si utilizas una versión muy antigua de software (V1 o V2).
- Si por algún problema con Windows la actualización automática no funciona.

Pasos para la actualización manual

1. Identificar el puerto del dispositivo

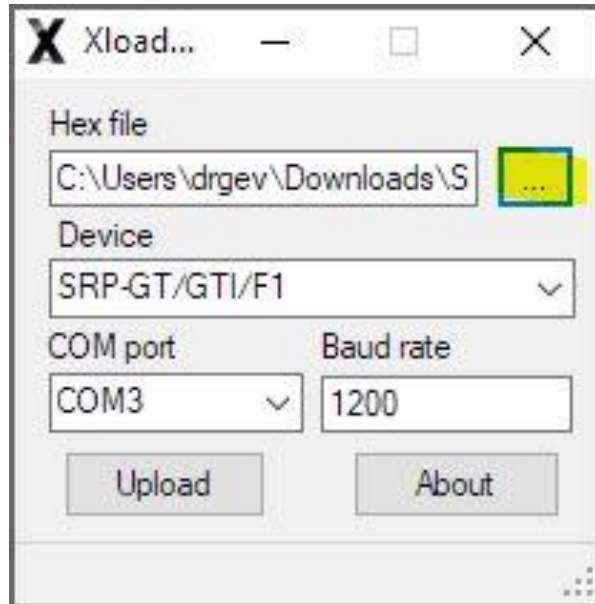
1. Abre el menú: **Panel de control → Dispositivos e impresoras.**
2. Haz clic derecho en tu dispositivo (SRP-GT/GTI/F1 o SRP-HB) y entra en **Propiedades.**
3. Verifica qué puerto COM está utilizando (ejemplo: **COM3**).

 El número de puerto puede variar según tu ordenador y hardware.

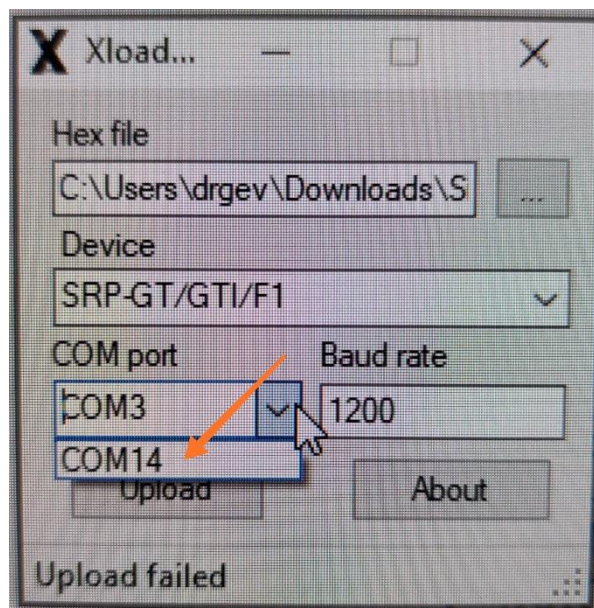


2. Ejecutar XLoader

1. Abre la aplicación **XLoader**, incluida en la carpeta del firmware.
2. En el campo **Hex file**, selecciona el archivo de firmware con extensión **.hex** (ubicado en la carpeta de firmware).

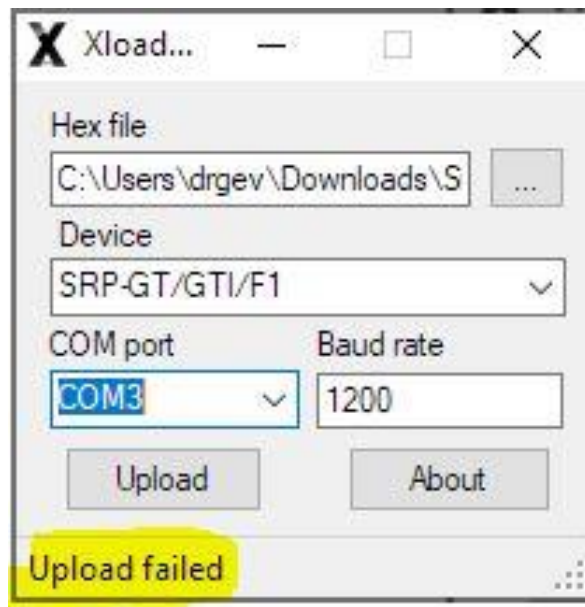


3. Despliega la lista de **puertos COM** disponibles en tu PC.
 - Si tienes varios, anótalos para no confundirlos.



3. Subir el firmware

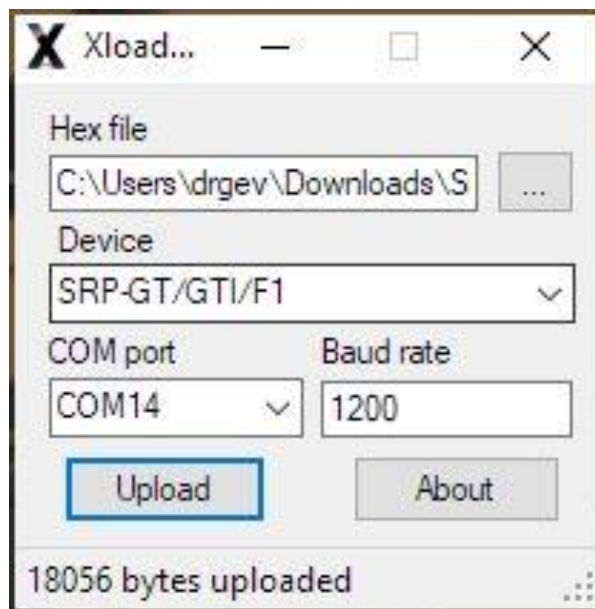
1. Selecciona el puerto de tus pedales o freno de mano y pulsa **Upload**.
 - En este punto aparecerá el mensaje: **"Upload failed"**.



2. En ese momento, dispones de **4 segundos** para volver a abrir la lista de puertos.
3. Verás un **nuevo puerto** que antes no aparecía en la lista.
4. Selecciona el nuevo puerto y pulsa de nuevo **Upload**.

4. Confirmación

- Si la carga es correcta, verás el mensaje:
"..... bytes uploaded"
- El número de bytes puede variar según la versión de firmware.



- Cierra **XLoader**.
- Abre la aplicación **SRP-MS** o **SRP-HB** y verifica el correcto funcionamiento.

Soporte técnico

Si tienes cualquier duda, contacta con nosotros:

 support@simracing-pro.com